

" . :
Председатель комитета Ивановской области
по лесному хозяйству
_____ должность
М.Ю.Яковлев
_____ фамилия, имя и отчество (при наличии)
17.12.2024
_____ дата

Акт
лесопатологического обследования № 335-2024
лесных насаждений ОГКУ "Пучежское лесничество" (лесничество, лесопарк)
Ивановская область (субъект Российской Федерации)

Способ лесопатологического обследования: 1. Визуальный
2. Инструментальный

Место проведения

Участковое лесничество	Урочище (дача)	Квартал	Выдел	Площадь выдела, га	Лесопатологический выдел	Площадь лесопатологического выдела, га
Зарайское		50	12	0,9		

Лесопатологическое обследование проведено на площади 0,90 30

040AB@2K9 =>5@CGAB 0: 37:14:000000:0001
_____ для участков, предоставленных в постоянное (бессрочное пользование, аренду)
>: C<5=V> ?@25 ?>; L7>20=80 _____ Договор аренды от 09.06.2011 г. б/н
_____ Заготовка древесины

(тип документа о праве пользования, дата, номер, вид разрешенного использования лесов)

2.4.3. Поражено болезнями:

Болезнь / возбудитель	Порода	Встречаемость (% от запаса насаждения)	Степень поражения лесного насаждения (слабая, средняя, сильная)

2.5. Выборке подлежит 77,5 % деревьев (указывается общий % запаса деревьев, подлежащих рубке, от общего запаса насаждения),

в том числе:

без признаков ослабления	_____	% (причины назначения);	_____
ослабленных	_____	% (причины назначения)	_____
сильно ослабленных	_____	% (причины назначения)	_____
усыхающих	_____	% (причины назначения)	_____
свежего сухостоя	_____	%;	_____
свежего ветровала	_____	%;	_____
свежего бурелома	_____	%;	_____
старого сухостоя	_____	%;	_____
старого ветровала	<u>68,4</u>	%;	_____
старого бурелома	<u>9,1</u>	%;	_____

2.6. Полнота лесного насаждения после уборки деревьев, подлежащих рубке, составит 0,1
Критич. полнота для данной категории лесн. насаж. и преобл. породы составляет 0,3

ЗАКЛЮЧЕНИЕ к инструментальному обследованию участка.

С целью предотвращения негативных процессов или снижения ущерба от их воздействия назначено:

Участковое лесничество	Урочище (дача)	Квартал	Выдел	Площадь выдела, га	Лесопатологический выдел	Площадь лесопатологического выдела, га	Вид мероприятия	Площадь мероприятия, га	Породы	Доля выбираемой лесопродукции по запасу, %	Рекомендуемый срок проведения мероприятия
1	2	3	4	5	6	7	8	9	10	11	12
Зарайское	-	50	12	0,9	-	-	ССР	0,90	Б, ОС	100,0	до 21.11.2026 г.

Согласно п.47 приказа Минприроды РФ № 910 от 09.11.2020 г. в лесных насаждениях с наличием погибших деревьев, составляющих более 50% от запаса насаждения, поврежденного в результате воздействия сильных ветров, тяжести снега, затопления, упавших в результате пожара, назначение СОМ проводится визуально, а недостающая информация переносится из таксационных описаний.

Меры по обеспечению возобновления: в соответствии с правилами лесовосстановления от 29.12.2021 г № 1024

РЕКОМЕНДАЦИИ по проведению мероприятий, не относящихся к мероприятиям по предупреждению распространения вредных организмов.

- своевременная вывозка заготовленной древесины;

- надзор за состоянием насаждения.

Дата проведения ЛПО 21.11.2024 г.

Дата составления документа 28.11.2024 г.

Исполнитель работ по проведению лесопатологического обследования:

Фамилия, имя и отчество (при наличии) Кондратов Евгений Николаевич

Организация ООО "ИвПромАгроТрест"

Должность Инженер по лесопользованию

Подпись  Телефон 8(915)815-72-01

Ведомость лесных участков с выявленными несоответствиями таксационным описаниям

1	2	3	4	5	6	7	8	9	10	Таксационная характеристика									Заложено пробных площадей	
										11	12	13	14	15	16	17	18	19	20	21
Год проведения лесоустройства	Номер квартала	Номер выдела	Площадь выдела, га	Целевое назначение лесов	Категория защитных лесов	ОЗУ	Источник данных	Номер лесопатологического выдела	Площадь лесопатологического выдела, га	состав	порода	возраст	средняя высота, м	средний диаметр, см	тип леса	полнота	бонитет	запас, куб.м/га	количество, шт.	общая площадь, га
2021-2022	50	12	0,9	Эксплуатационные	-	-	ТО	×	×	7БЗОс	Б	66	25	24	ЕЧ		1	30	-	-
							Ф	-	-	7БЗОС	Б	66	25	24	ЕЧ	0,6	1	190,00	-	-

Условные обозначения:

ТО - таксационные описания

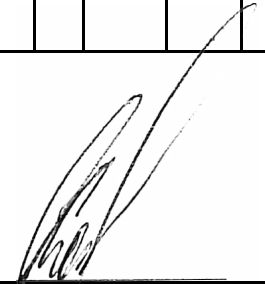
Ф - фактическая характеристика лесного насаждения

Исполнитель работ по проведению лесопатологического обследования:

Фамилия, имя и отчество (при наличии)

Кондратов Евгений Николаевич

Подпись



ВРЕМЕННАЯ ПРОБНАЯ ПЛОЩАДЬ № _____

1.1. Субъект Российской Федерации _____ Ивановская область

Лесничество _____ ОГКУ "Пучежское лесничество"

Участковое лесничество _____ Зарайское Урочище (дача) _____

Квартал _____ 50 _____ Выдел _____ 12 _____ Площадь выдела _____ 0,9 га.

Лесопатологический выдел _____ Площадь лесопатологического выдела _____ га.

1.2. Метод перече́та:

Сплошной, ленты пере́чета, круговые площадки постоянного радиуса, реласкопические площадки
(нужное подчеркнуть)

Количество лент/площадок _____ - _____ шт. Размеры площадок (длина × ширина/радиус) _____ - _____ м.

Размер временной пробной площади: _____ - _____ га.

1.3. Фактическая таксационная характеристика насаждения:

Состав _____ 7БЗОС _____ возраст _____ 66 лет; тип леса _____ ЕЧ _____ полнота _____ 0,6

бонитет _____ 1 _____ Запас на га _____ 190,0 кбм Возобновление _____ отсутствует

1.4. Номер очага вредных организмов: _____

Тип очага вредных организмов: _____ эпизодический _____ хронический _____ (подчеркнуть)

Фаза развития очага вредных организмов: _____ начальная, _____ нарастания численности,
собственно вспышка, _____ кризис _____ (подчеркнуть)

1.5. Причина ослабления, повреждения насаждения и время:

воздействия сильных ветров прошлых лет, повлекшие наклон более 10°, изгиб или вывал деревьев (код 821), воздействия шквалистых и ураганных ветров прошлых лет, повлекшие слом стволов деревьев (код 822). Время ослабления, повреждения насаждения - 2021 г.

Состояние насаждения : _____ усыхающее лесное насаждение

Средневзвешенная категория состояния насаждения : _____ 4,09

1.6. Назначенные мероприятия: _____ сплошная санитарная рубка

Исполнитель работ по проведению лесопатологического обследования:

Фамилия, имя и отчество (при наличии) _____ Кондратов Евгений Николаевич _____ Подпись _____

Дата составления документа _____ 28.11.2024 г. _____

ВЕДОМОСТЬ ПЕРЕЧЕТА ДЕРЕВЬЕВ

(для сплошного, ленточного и перечета на круговых площадках постоянного радиуса)

По насаждению:

средневзвешенная категория состояния

4,09

Ступени толщины, см	Количество деревьев по категориям состояния, шт.																Всего		
	1		2		3		4		5		5 (а,б,в)			5 (г,д,е)			шт. / куб.м	в т. ч. подлежит рубке, %	
	Н	З	Н	З	Н	З	Н	З	Н	З	Н	З	О	Н	З	О			
1	2	3	4	5	6	7	8	9	10	11	12	13	14	15	16	17	18	19	
8																			
12																			
16																			
20																			
24																			
28																			
32																			
36																			
40																			
44																			
48																			
52																			
56																			
60																			
Итого, шт.																			
Итого, куб.м																			
Итого, % от запаса по насаждению																			

Условные обозначения: Н - не заселено (не поражено, не повреждено), З - заселено стволовыми вредителями (поражено болезнями, повреждено огнем), О - отработано стволовыми вредителями.

Порода:

Береза

Средневзвешенная категория состояния

4,03

Ступени толщины, см	Количество деревьев по категориям состояния, шт.																Всего		
	1		2		3		4		5		5 (а,б,в)			5 (г,д,е)			шт. / куб.м	в т. ч. подлежит рубке, %	
	Н	З	Н	З	Н	З	Н	З	Н	З	Н	З	О	Н	З	О			
1	2	3	4	5	6	7	8	9	10	11	12	13	14	15	16	17	18	19	
8																			
12																			
16																			
20																			
24																			
28																			
32																			
36																			
40																			
44																			
48																			
52																			
56																			
60																			
Итого, шт.																			
Итого, куб.м																			
Итого, % от запаса по породе																			

Причины назначения в рубку деревьев категорий состояния:

1

2

Порода: Осина средневзвешенная категория состояния 4,25

Ступени толщины, см	Количество деревьев по категориям состояния, шт.																Всего		
	1		2		3		4		5		5 (а,б,в)			5 (г,д,е)			шт. / куб.м	в т. ч. подлежит рубке, %	
	Н	З	Н	З	Н	З	Н	З	Н	З	Н	З	О	Н	З	О			
1	2	3	4	5	6	7	8	9	10	11	12	13	14	15	16	17	18	19	
8																			
12																			
16																			
20																			
24																			
28																			
32																			
36																			
40																			
44																			
48																			
52																			
56																			
60																			
Итого, шт.																			
Итого, куб.м																			
Итого, % от запаса по породе																			

Причины назначения в рубку деревьев категорий состояния:

1

2

3

4

Порода: _____ средневзвешенная категория состояния _____

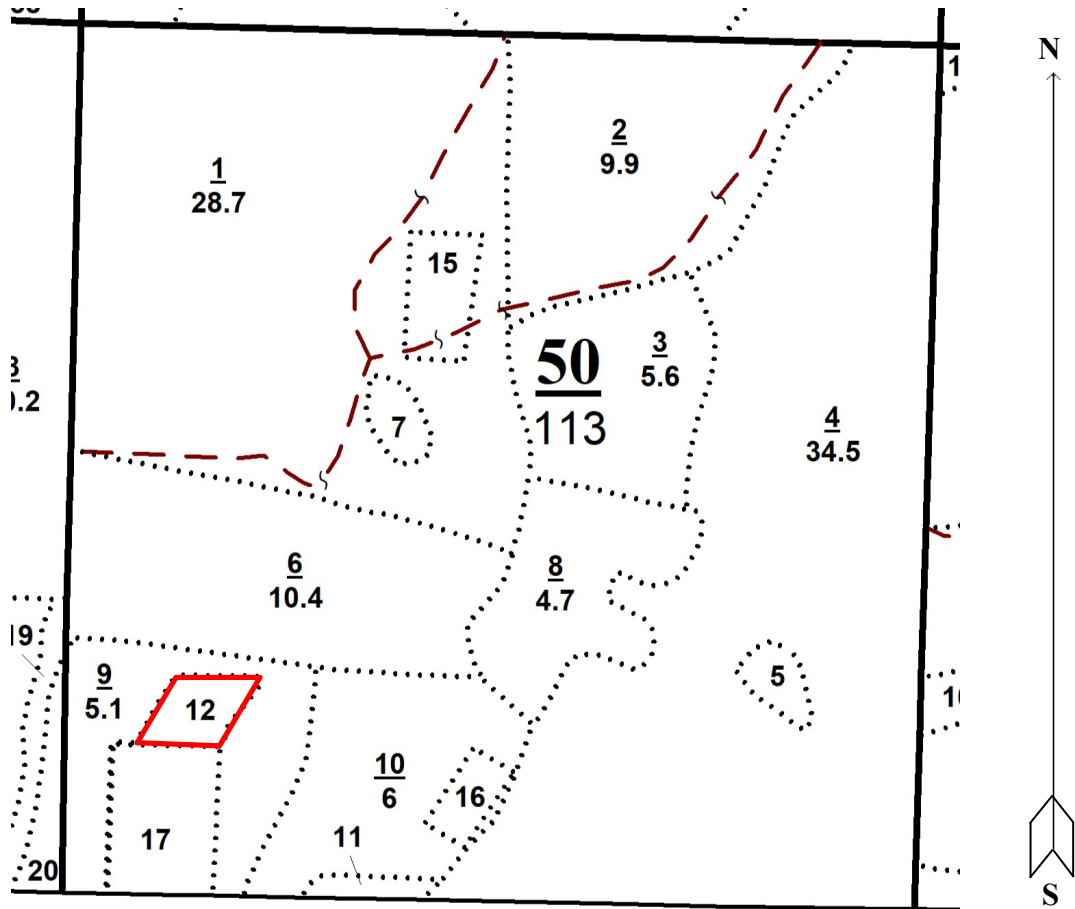
Ступени толщины, см	Количество деревьев по категориям состояния, шт.																Всего		
	1		2		3		4		5		5 (а,б,в)			5 (г,д,е)			шт. / куб.м	в т. ч. подлежит рубке, %	
	Н	З	Н	З	Н	З	Н	З	Н	З	Н	З	О	Н	З	О			
1	2	3	4	5	6	7	8	9	10	11	12	13	14	15	16	17	18	19	
8																			
12																			
16																			
20																			
24																			
28																			
32																			
36																			
40																			
44																			
48																			
52																			
56																			
60																			
Итого, шт.																			
Итого, куб.м																			
Итого, % от запаса по породе																			

Причины назначения в рубку деревьев категорий состояния:

1

Абрис участка леса

М 1:10000



Условные обозначения: — Границы участка

№ квартала	№ выдела	№ лесопатологического выдела	Размеры ленты (круговой площадки) пересчета					Координаты начала, конца и поворотных точек лент пересчета/центров круговых площадок пересчета
			№ ленты (площадки)	длина, м	ширина, м	радиус, м	площадь, м	
50	12							

Исполнитель работ по проведению лесопатологического обследования:

Фамилия, имя и отчество (при наличии)

Кондратов Евгений Николаевич

Подпись

Дата составления документа

28.11.2024

Таксационное описание

ОГКУ <Пучежское лесничество> Зарайское участковое лесничество
 Категория лесов: Эксплуатационные леса

Квартал: 50

№	Площадь, га	Состав, подрост, подлесок, почва, рельеф, особенности выдела	Эл: Я: р: у: с: н: т	В: л: е: с: а: н: т	Д: о: з: ы: а: с: м: в: е: т: з: р: р:	К: и: а: н: и: в: з: е: т: р:	Г: л: р: о: н: и: о: о: т: з: р:	Б: о: л: е: с: а: н: и: о: о: т: з: р:	Тип леса	П: о: л: е: с: а: н: и: о: о: т: з: р:	Запас сырья, м3	К: о: л: е: с: а: н: и: о: о: т: з: р:	Запас на выделе, м3	Един: дер.	Захламлен.	Хозяйственные распоряжения
9	5,1	7В3ОС+Е подрост: 10Е (25) 3,0 м, подлесок: Р КРЛ СРЕДНИЙ	1 В 25 ОС	65	25 24 26 28	7 4	1	ЕЧ В3	,6	190	969	678 2 291 3	51			РУВКА СОХР. ПДР УХ. ЗА ПОДРОСТОМ
10	6,0	5В3ОС2Е+С подрост: 10Е (25) 3,0 м, подлесок: Р СРЕДНИЙ	1 В 23 ОС Е	55	23 24 24 28 20 20	6 3	1	ЕЧ В3	,7	200	1200	600 2 360 3 240 1	60			
11	,4	8В2ОС+Е подрост: 10Е (5) 1,0 м, подлесок: Р КРЛ СРЕДНИЙ	1 В 17 ОС	35	17 16 18 20	4 2	1	ЕСЛЖ С3	,6	110	44	35 2 9 3				
12	,9	НАСАЖД. ПОГИВШЕЕ единичные деревья 7В3ОС 7В3ОС повреждение ВЕТРОВАЛОМ, 21 г., БЕРЕЗА, СИЛЬНАЯ ПОВРЕЖДЕННОСТЬ	В ОС Е ОС	66	25 24 26 28			ЕЧ В3			30		19 8	144		
13	,7	ДОРОГА АВТОМ. ГРУНТОВАЯ ЛЕСОХОЗЯЙСТВЕННАЯ, ГРУНТОВАЯ, ширина 4,0 м, протяженность 1,5 км, СОСТОЯНИЕ НЕУДОВЛЕТВОРИТЕЛЬНОЕ														
14	,4	ПРОСЕКИ КВАРТАЛЬНЫЕ ширина 2,0 м, протяженность 4,2 км, ЗАРОСШАЯ														
15	1,3	НАСАЖД. ПОГИВШЕЕ единичные деревья 5В4ОС1Е повреждение ВЕТРОВАЛОМ, 21 г., БЕРЕЗА, СИЛЬНАЯ ПОВРЕЖДЕННОСТЬ	В ОС Е	55	23 24 24 24 20 20			ЕЧ В3			30	2 3 1	19 16 4	221		СИЛОШ. САНРУВКА Л. КУЛЬТУРЫ
16	,7	НАСАЖД. ПОГИВШЕЕ единичные деревья 5В3ОС2Е 5В3ОС2Е	В ОС Е В	55	23 24 24 28 20 20			ЕЧ В3			40	2 3 1	14 8 6	112		

